

Informações referente ao mês de Dezembro'2019 da última publicação DataSUS realizada no dia 10-Fevereiro-2020 às 11:00 AM

Veeva HealthData

Flash Report Fevereiro'2020

G40 – Epilepsia – Tratamentos Realizados na Rede Pública de Saúde



182 Mil
Pacientes únicos



2 Milhões
APACS Liberadas



14 mil pacientes novos a cada ano, sendo 78% do sexo masculino entre 0 e 18 anos



4 Apacs em média liberadas por pacientes a cada Ano



1 Mil
Centros de Referência e DRS



488 Milhões
Unidades dispensadas



7 Moléculas disponíveis para o tratamentos na Rede Pública de Saúde

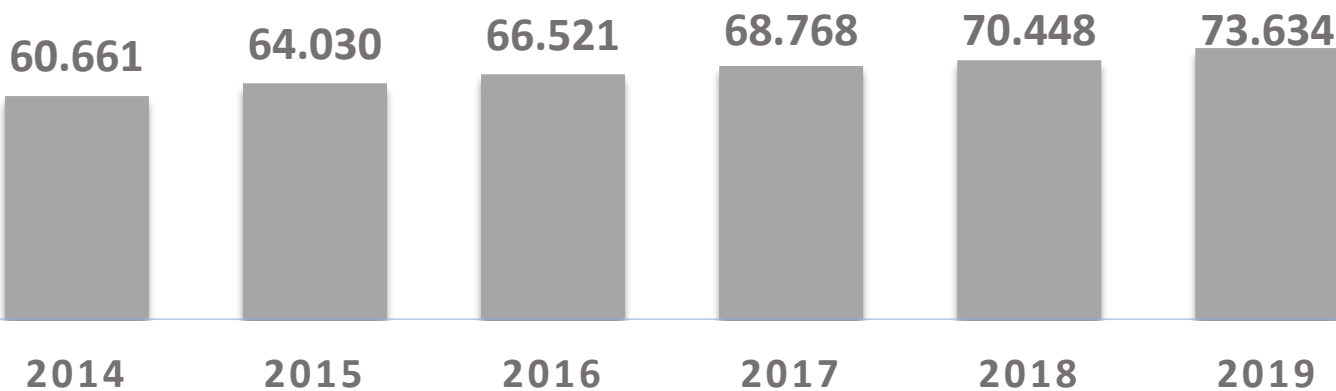


Centros de tratamentos e Farmácias de dispensação *disponível em toda Rede Pública de Saúde

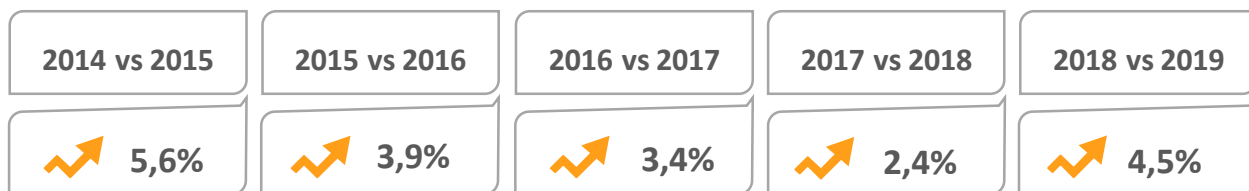
Dados referente a Pacientes, APAC e Un.dispensadas as publicações realizadas entre Jan'2008 e Dez'2019

* Dados referente aos centros de tratamentos e DRS segundo ultima publicação DataSUS Dez'19

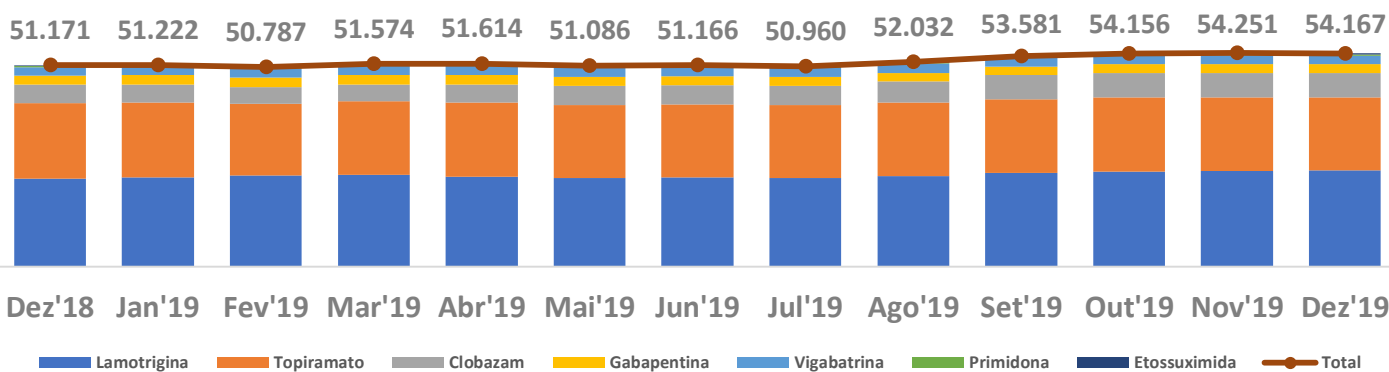
Pacientes Únicos



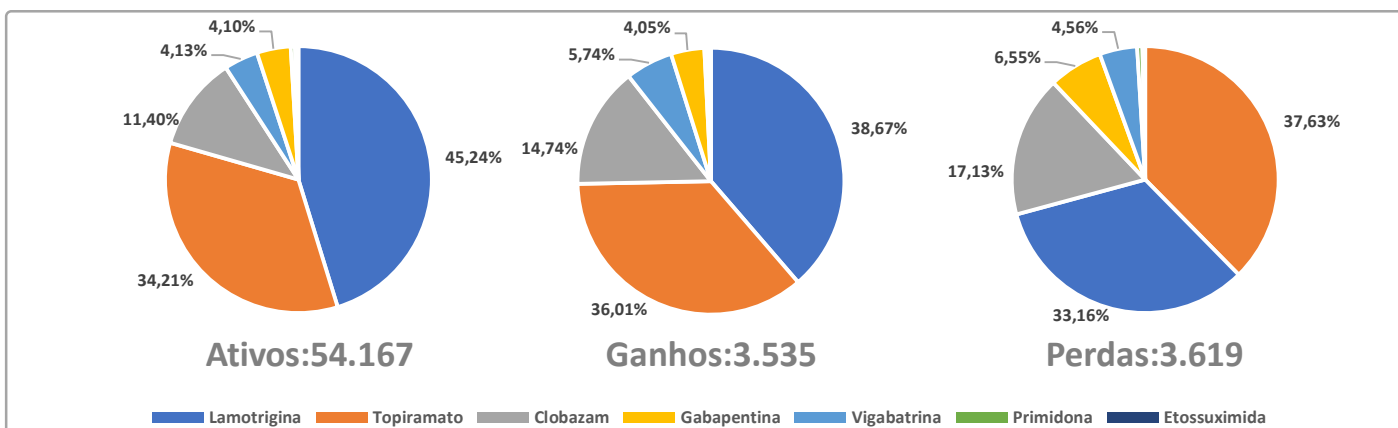
Crescimento



Pacientes Ativos



Fluxo de Pacientes – Dez'19



Fluxo de Pacientes por Molécula – Dez'19

Lamotrigina

Ativos: 24.507

Ganhos: 1.367

Perdas: 1.200

Topiramato

Ativos: 18.528

Ganhos: 1.273

Perdas: 1.362

Clobazam

Ativos: 6.173

Ganhos: 521

Perdas: 620

Gabapentina

Ativos: 2.223

Ganhos: 143

Perdas: 165

Vigabatrina

Ativos: 2.236

Ganhos: 203

Perdas: 237

Primidona

Ativos: 281

Ganhos: 15

Perdas: 23

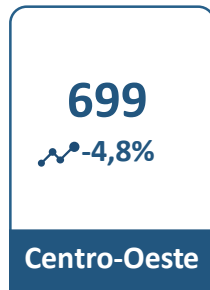
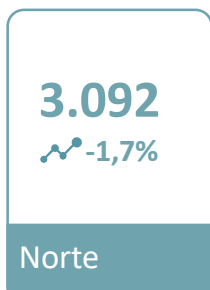
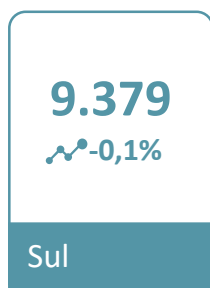
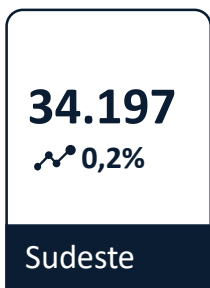
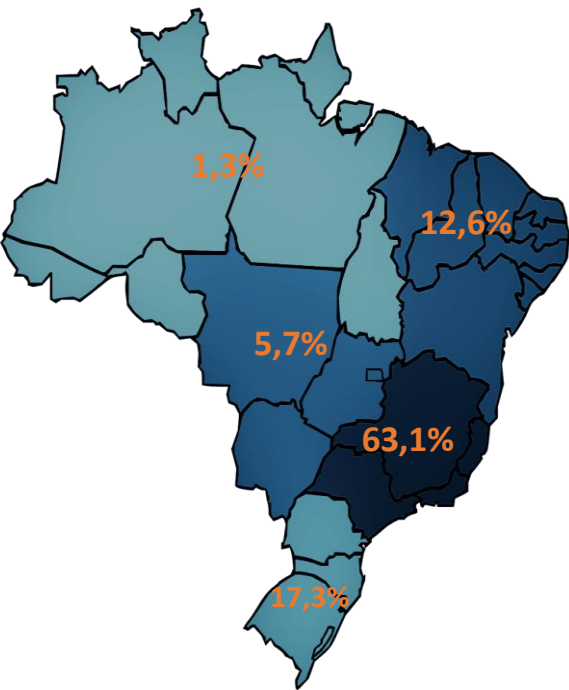
Etossuximida

Ativos: 219

Ganhos: 13

Perdas: 12

Pacientes Ativos Por Região



Pacientes Novos Por Região – Dez'19

Sudeste

Lamotrigina	36,7%
Topiramato	38,1%
Clobazam	13,3%
Vigabatrina	4,6%
Gabapentina	6,0%
Primidona	0,6%
Etossuximida	0,7%

Sul

Lamotrigina	46,8%
Topiramato	33,1%
Clobazam	11,3%
Vigabatrina	4,8%
Gabapentina	1,6%
Primidona	0,8%
Etossuximida	1,6%

Nordeste

Lamotrigina	40,6%
Topiramato	43,6%
Clobazam	4,5%
Vigabatrina	9,0%
Gabapentina	1,5%
Primidona	0,0%
Etossuximida	0,8%

Norte

Lamotrigina	45,5%
Topiramato	27,3%
Clobazam	0,0%
Vigabatrina	27,3%
Gabapentina	0,0%
Primidona	0,0%
Etossuximida	0,0%

Centro-Oeste

Lamotrigina	58,0%
Topiramato	22,0%
Clobazam	14,0%
Vigabatrina	6,0%
Gabapentina	0,0%
Primidona	0,0%
Etossuximida	0,0%